

被ばくの現状等

協力会社の累積線量上限値

会社	線量
a社	80mSv
b社	20mSv/1日 10mSv/1日以下を目標
c社	60mSv
d社	40mSv
e社	80mSv
f社	30mSv
g社	80mSv
h社	50mSv
i社	32mSv
j社	40mSv
k社	50mSv
l社	50mSv
m社	80mSv
n社	なし

# 1. 被ばくの現状(福一社員:APDによる外部被ばく線量)

・福島第一原子力の社員で150mSv超は4名。100mSv超は19名。

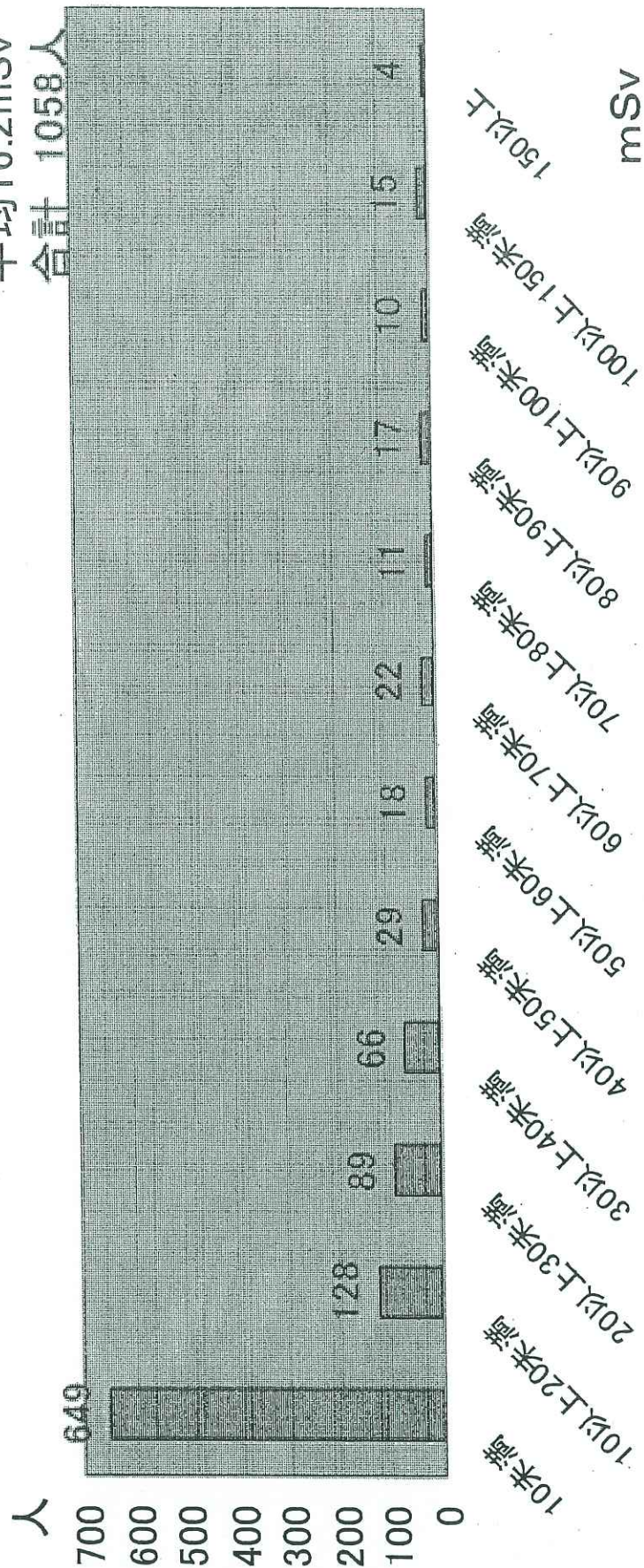
・100mSv超過の半数は管理職メンバー。

○被災直後の現場確認作業によるもの

○ベント作業等の高線量下の緊急作業によるもの

4/21現在 (APD)線量集計結果(福島第一原子力社員)

平均16.2mSv  
合計 1058人

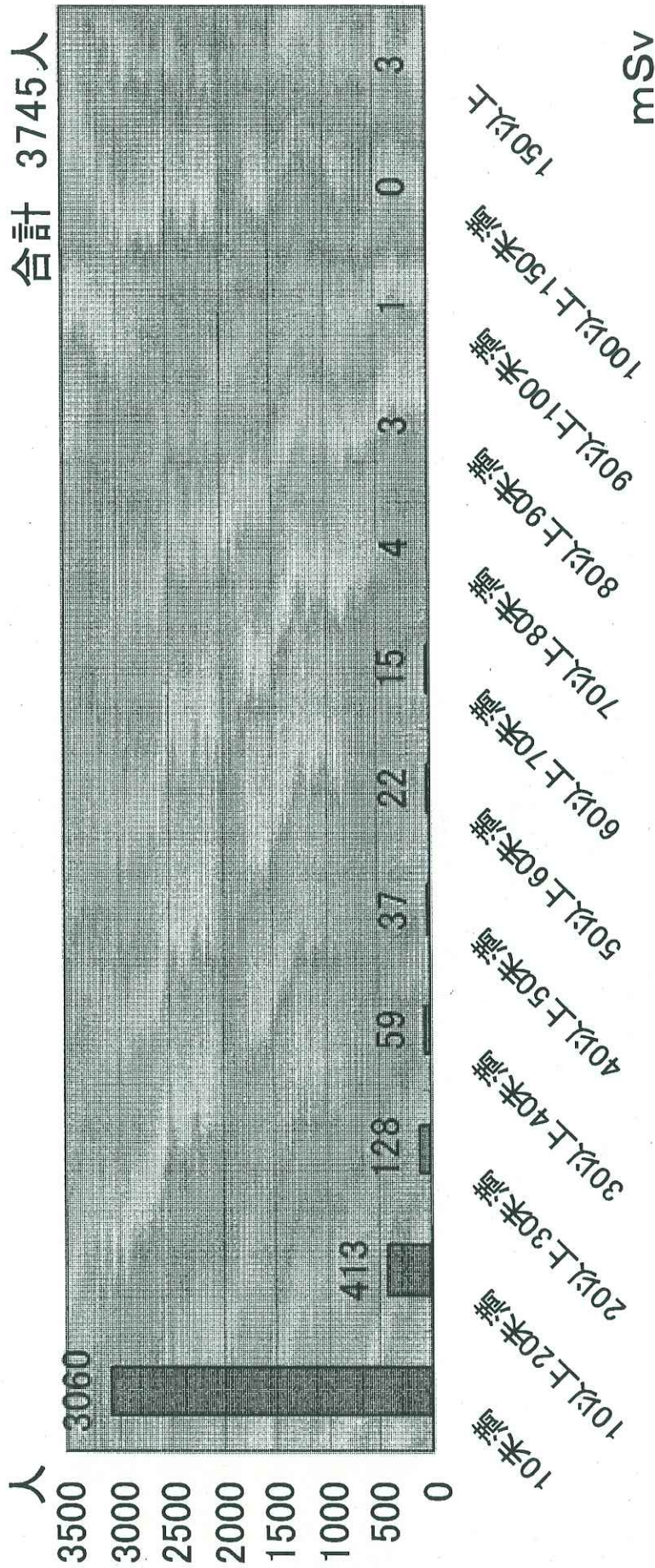


# 1. 被ばくの現状(福一協力企業:APDによる外部被ばく線量)

- ・協力企業の福島第一原子力での現状
- 社員よりは全般に低い被ばく線量。
- 150mSv以上の3名は関電工の高線量被ばく者。

4/21現在 協力企業(APD)線量集計結果

平均 6.3mSv  
合計 3745人



# 1. 被ばくの現状(福一協力企業:APDによる外部被ばく線量)

- ・協力企業の福島第一原子力での現状
- 社員よりは全般に低い被ばく線量。
- 150mSv以上の3名は[ ]の高線量被ばく者。

4/21現在 協力企業(APD)線量集計結果

平均 6.3mSv  
合計 3745人

